

Vous allez bénéficier d'un examen à la clinique Trénel. Il est nécessaire que vous respectiez les consignes préopératoires pour éviter une infection :

1- PREVENIR LA TRANSMISSION CROISEE DE GERMES en répondant aux 3 questions suivantes :

Etes-vous porteur d'une bactérie hautement résistante aux antibiotiques (BHRe) ?	<input type="checkbox"/> OUI	<input type="checkbox"/> NON
Avez-vous été hospitalisé à l'étranger dans les 12 derniers mois ?	<input type="checkbox"/> OUI	<input type="checkbox"/> NON
Avez-vous vécu au moins 3 mois à l'étranger dans les 12 derniers mois ?	<input type="checkbox"/> OUI	<input type="checkbox"/> NON

En cas de **réponse positive** à l'une de ces 3 questions, merci de **RECONTACTER VOTRE MEDECIN** au moins **10 jours** avant l'entrée pour qu'il vous prescrive un **prélèvement complémentaire**. Le résultat devra être **transmis à l'infirmière lors de votre arrivée**.

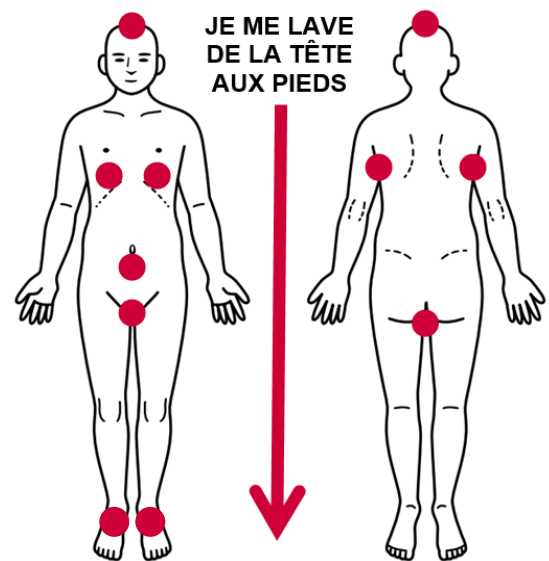
2- OTER LE VERNIS si possible

3- SE DOUCHER avec un savon monodose (ou flacon neuf), JUSTE AVANT LE DEPART A LA CLINIQUE.

→ Se brosser les dents **AVANT** de prendre la douche

TECHNIQUE DE LA DOUCHE PRE OPERATOIRE :

- 1- Se laver à mains nues (sans gant de toilette) du haut du corps vers le bas.
- 2- Mouiller soigneusement le corps et **faire mousser** avec le savon antiseptique prescrit lors de la consultation, dans l'ordre suivant :
 - Tête, cheveux, oreilles,
 - Le corps ; insister sur les zones suivantes : sous les seins, sous les aisselles, le nombril, la région génitale et fessière,
 - Les pieds, insister entre les orteils
- 3- Rincer abondamment.
- 4- Recommencer cette technique **une seconde fois**.
- 5- Sécher en tamponnant avec **une serviette « propre du jour »**.



Mettre des vêtements et sous-vêtements « **propres du jour** » pour prévenir les infections

Le trajet que vous allez effectuer après votre douche pré opératoire, vous fera peut-être croiser des germes potentiellement contaminants. Pour cette raison, le personnel de la clinique vous fera faire une **friction hydro alcoolique des mains** (ce sont elles qui se contaminent en touchant les poignées de portes, les téléphones...) **avant de partir au bloc opératoire**.

DOCUMENT A REMETTRE A L'INFIRMIERE DANS LE SERVICE LE JOUR DE L'HOSPITALISATION

Je soussigné ⁽¹⁾ certifie avoir effectué ces consignes

⁽²⁾ avant mon intervention chirurgicale

⁽²⁾ pour l'intervention chirurgicale de mon enfant (nom et prénom) :

Date :/...../.....

Signature :

⁽¹⁾ Pour les mineurs : nom, prénom et signature du parent responsable

⁽²⁾ Cocher la case correspondante