

Vous allez être opéré ou bénéficier d'un examen à la clinique Trénel. Avant votre intervention chirurgicale ou votre examen, il est nécessaire que vous respectiez les consignes préopératoires pour éviter une infection :

1- PREVENIR LA TRANSMISSION CROISEE DE GERMES en répondant aux 3 questions suivantes :

Etes-vous porteur d'une bactérie hautement résistante aux antibiotiques (BHRe) ?	<input type="checkbox"/> OUI <input type="checkbox"/> NON
Avez-vous été hospitalisé à l'étranger dans les 12 derniers mois ?	<input type="checkbox"/> OUI <input type="checkbox"/> NON
Avez-vous vécu au moins 3 mois à l'étranger dans les 12 derniers mois ?	<input type="checkbox"/> OUI <input type="checkbox"/> NON

En cas de **réponse positive** à l'une de ces 3 questions, merci de **RECONTACTER VOTRE CHIRURGIEN** au moins **10 jours** avant l'entrée pour qu'il vous prescrive un **prélèvement complémentaire**. Le résultat devra être **transmis à l'infirmière lors de votre arrivée**.

2- OTER LE VERNIS et/ou faire enlever les french manucure, faux ongles ou vernis permanent des mains et pieds

3- DEPILER la ou les zone(s) indiquée(s) sur le schéma ci-dessous avec une crème dépilatoire (achetée en pharmacie, ou grande surface). Vous veillerez à bien suivre le mode d'emploi donné par le fabricant.

La zone à dépiler est entourée par votre praticien ou sa secrétaire sur ce schéma

Si la zone n'est pas spécifiée
Ou si la case « dépilation pas nécessaire » n'est pas cochée } **Rappeler le cabinet**

En prévention des infections, la dépilation ne peut être réalisée à la clinique.

→ **72 h avant l'hospitalisation** : faire un test pour dépister une allergie à la crème (en cas d'allergie appeler votre chirurgien)

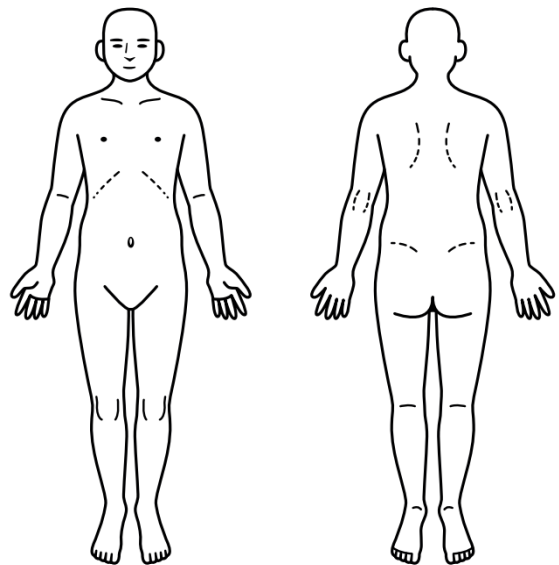
→ **48 h avant l'hospitalisation au plus tard** : en l'absence de rougeur

- Appliquer la crème sur les zones définies par le chirurgien
- Respecter le temps de contact recommandé (aussi bien le temps minimum que maximum)
- Rincer abondamment à l'eau sous la douche (sans savon)
- S'il reste des poils, ne pas les raser, les laisser

Ne jamais utiliser la crème dépilatoire sur les muqueuses génitales

Ne pas utiliser de rasoir ou de cire sur la zone à dépiler (risque d'infections)

Dépilation pas nécessaire



4- SE BROSSER LES DENTS AVANT DE PRENDRE LA DOUCHE avec du dentifrice ou un produit prescrit par le médecin si nécessaire

5- **SE DOUCHER** (technique préopératoire) **AVANT** l'intervention ou l'examen, *selon la prescription de votre chirurgien* :

LA VEILLE

JUSTE AVANT LE DEPART POUR LA CLINIQUE

Savon MONODOSE (petit flacon utilisé une fois, puis jeté)

Savon antiseptique monodose : Bétadine scrub

Hibiscrub

TECHNIQUE DE LA DOUCHE PRE OPERATOIRE :

1- Se laver à mains nues (sans gant de toilette) du haut du corps vers le bas.

2- Mouiller soigneusement le corps et **faire mousser** avec le savon antiseptique prescrit lors de la consultation, dans l'ordre suivant :

- Tête, cheveux, oreilles,
- Le corps ; insister sur les zones suivantes : sous les seins, sous les aisselles, le nombril, la région génitale et fessière,
- Les pieds, insister entre les orteils

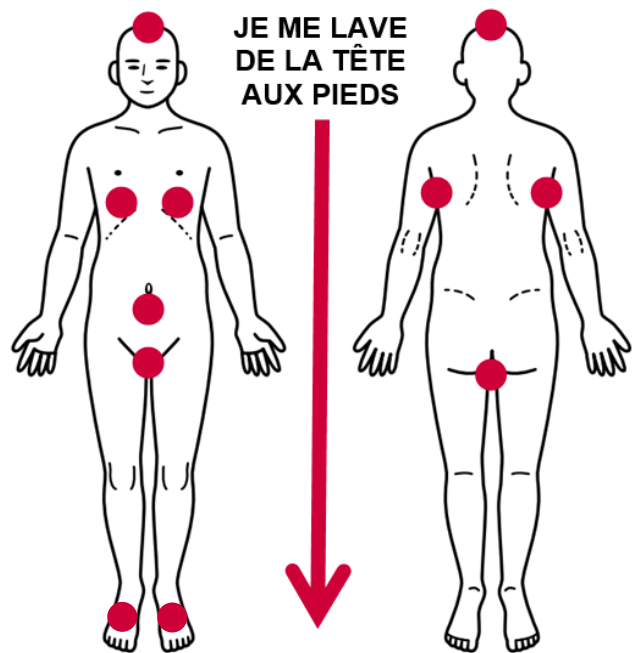
3- Rincer abondamment.

4- Recommencer cette technique **une seconde fois**.

5- Sécher en tamponnant avec **une serviette « propre du jour »**.

Mettre des vêtements et sous-vêtements « **propres du jour** » pour prévenir les infections

Le trajet que vous allez effectuer après votre douche pré opératoire, vous fera peut-être croiser des germes potentiellement contaminants. Pour cette raison, le personnel de la clinique vous fera faire une **friction hydro alcoolique des mains** (ce sont elles qui se contaminent en touchant les poignées de portes, les téléphones...) **avant de partir au bloc opératoire**.



DOCUMENT A REMETTRE A L'INFIRMIERE DANS LE SERVICE LE JOUR DE L'HOSPITALISATION

Je soussigné ⁽¹⁾ certifie avoir effectué ces consignes

⁽²⁾ avant mon intervention chirurgicale

⁽²⁾ pour l'intervention chirurgicale de mon enfant (nom et prénom) :

Date :/...../.....

Signature :

⁽¹⁾ Pour les mineurs : nom, prénom et signature du parent responsable

⁽²⁾ Cocher la case correspondante